

Hairplan 300

Wenn mit schmalem Budget viel Ästhetik verlangt wird, dann ist HAIRPLAN 300 mit perfekt planer Oberfläche die richtige Fassadenwahl!

Lorsqu'il est demandé beaucoup d'esthétique malgré un budget réduit, HAIRPLAN 300 avec sa surface extérieure parfaitement plane est le bon choix de façade.



→ Vertikale Verlegung
Pose verticale

→ Horizontale Verlegung
Pose horizontale

Hairplan „Deco“

Nur für Decken und Wände im Innenbereich.
Gemischte Akustik-Dekorlochung \varnothing 3-4-5-6 mm.
Lochanteil 25%. Spannweite max. 2,50 m.

Réservé aux cloisons et plafonds intérieurs.
Perforation acoustique-décor \varnothing 3-4-5-6 mm.
Perforation 25%. Portée maximale 2,50 m.

HAIRPLAN

INNOVATION

Hairplan „Standard“

Spannweiten 1- und 2 Feld bis 3,0 m
für 0,85 kN/m² Druck- und Soglast.

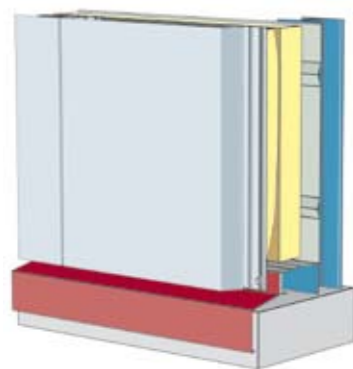
Portée en 1 et 2 travées jusqu'à 3.0 m
pour 0,85 kN/m² pression et dépression

Bodenanschluss Pied de façade

Dicke · épaisseur: 0,75 mm
Länge · longueur maxi: 5,0 m

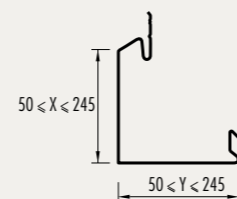


AF PF 2

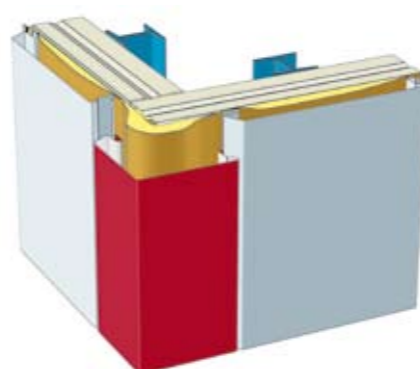


Ecke Angle

Dicke · épaisseur: 1,00 mm
Länge · longueur maxi: 5,0 m
x + y = 295 mm



AF APS 1

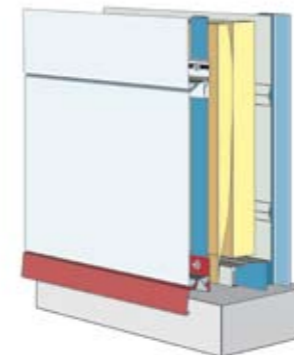


Bodenanschluss Pied de façade

Dicke · épaisseur: 0,75 mm
Länge · longueur maxi: 5,0 m



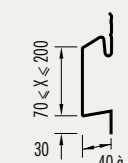
AF BD 1



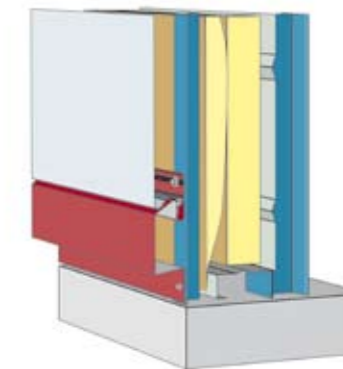
Boden-Fassadenanfang Pied de façade sur pièce de départ

Dicke · épaisseur: 1,00 mm
Länge · longueur maxi: 4,0 m
x auf Anfrage · x sur demande

Hairplan 300, zugeschnitten und gekantet
Lame Hairplan 300 découpée et pliée

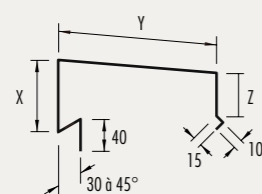


AF LD 1

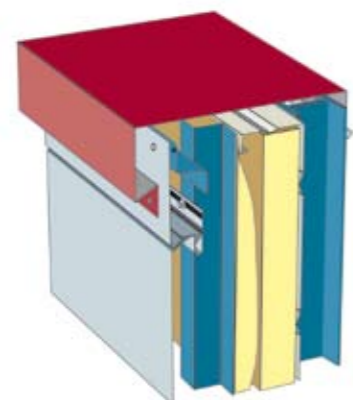


Wandabschluss Haut de façade

Dicke · épaisseur: 0,75 mm
Länge · longueur maxi: 4,0 m
x, y, z, auf Anfrage · sur demande

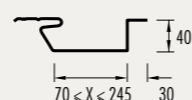


AF CA 5

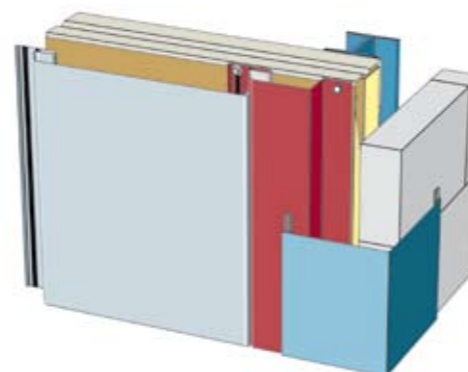


Fassadenanfang Début de façade

Dicke · épaisseur: 1,00 mm
Länge · longueur maxi: 4,0 m
Hairplan 300, zugeschnitten und gekantet
Lame Hairplan 300 découpée et pliée

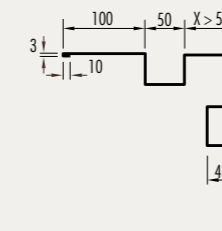


AF DF 1

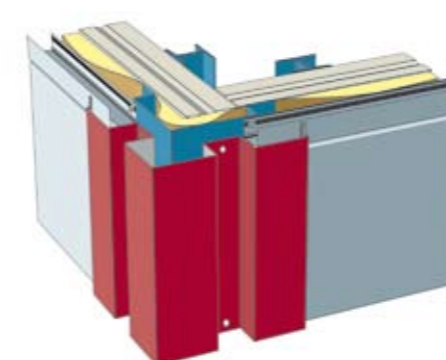


Ecke Angle

Dicke · épaisseur: 0,75 mm
Länge · longueur maxi: 4,0 m
x auf Anfrage · x sur demande

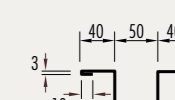


AF ARS 1

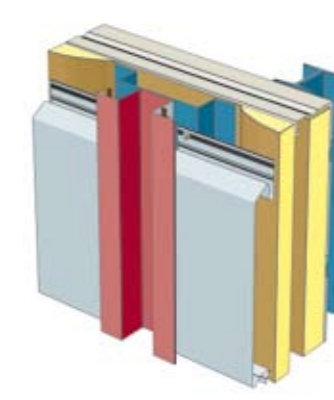


Vertikal-Fuge Jonction transversale

Dicke · épaisseur: 0,75 mm
Länge · longueur maxi: 5,0 m



AF JC 2



WIEDERVERKÄUFER/REVENDEUR

OBERWALLIS:

Cornet AG

Profilbleche für Dach und Wand

Industriezone

CH-3940 Steg

Tel.: +41 (027) 932 34 00

Fax: +41 (027) 932 29 49

SUISSE ROMANDE:

Nell Charles SA

ch. de Mochettaz 2-4

1030 Bussigny-près-Lausanne

Tel.: +41 (021) 706 60 60

Fax: +41 (021) 706 60 70

courriel: nell@nell.ch

Die in dieser Ausgabe aufgeführten Angaben und Darstellungen sind nur nach schriftlicher Bestätigung im Einzelfall als zugesicherte Eigenschaften gültig. Technische Änderungen vorbehalten.
Cette brochure n'est pas un document contractuel. Les renseignements techniques mentionnés sont donnés à titre indicatif et ne sauraient en aucun cas engager notre responsabilité.



DEUTSCHE SCHWEIZ UND TESSIN

FORGES PROFIL AG

Postfach

CH-5416 Kirchdorf

Tel.: +41 (056) 296 10 10

Fax: +41 (056) 296 10 20

info@forges.ch

www.forges.ch

SUISSE ROMANDE

COFRASTRA SA

Case Postale 5754

CH-3001 Berne

Tel.: +41 (031) 381 65 33

Fax: +41 (031) 382 36 45

daniel.schibler@cofrastra.arcelor.com